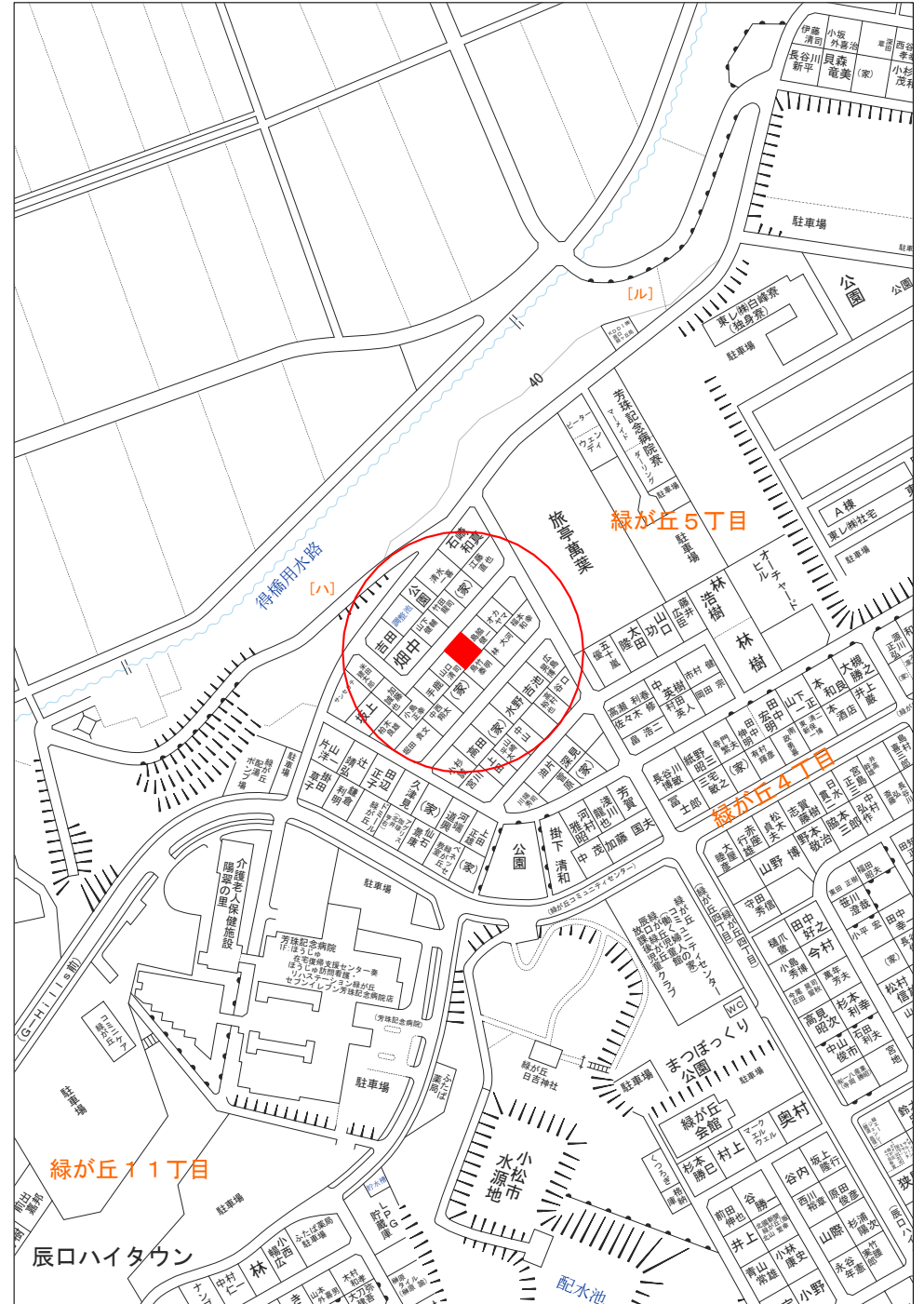
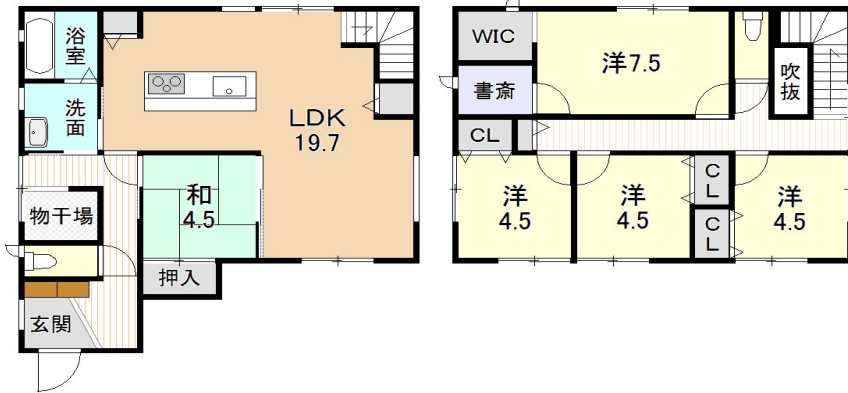


物件案内書

種別	一戸建			
価格	2,550 万円			
所在地	能美市緑が丘5丁目 28番地41	小学校	辰口中央	
		中学校	辰口	
用途地域	二種中高	住居表示		
土地	面積	公簿 166.98 m ² 50.51 坪	実測 — m ² — 坪	
	建ぺい率	60%		
建物	容積率	200%		
	角地	非角地		
	道路1	北西 約 6.0 m		
	道路2			
	種別	公道	舗装	有
	最寄交通機関	緑が丘四丁目バス停 下車 徒歩 5分		
最寄施設	芳珠記念病院 より 約 350 m			
設備	電気	北電	ガス	
	排水	公営	下水	
備考	太陽光発電システム・家庭用蓄電池あり			



会員名	株式会社トミワ	免許番号	石川県知事 (10)第2243号	担当		報酬額	正規	取引形態	仲介
	〒921-8002 金沢市玉鉾1丁目302番地 TEL 076-292-1551 FAX 076-292-1582								